

КАК СНЯТЬ ПОКАЗАНИЯ

CE 318 S35, CE 318 R32



О СЧЕТЧИКЕ

Счетчик имеет электронное табло, на котором отображаются интересующие Вас показания счетчика. Однако, эти показания не отображаются на табло постоянно, а чередуются с другой информацией, такой как дата, время и т.п. Время, в течение которого отображается определенная информация, а затем меняется на другую составляет 5 секунд.

СНЯТИЕ ПОКАЗАНИЙ

Как же среди меняющейся на табло информации определить ту, которая показывает нужные Вам показания счетчика? Давайте внимательно посмотрим на табло счетчика и разберемся, что же на нем отображается.

Условно разделим табло счетчика на две части, как показано на рисунке справа. Часть 1 табло – это индикатор, а 3 – основная информация. Когда в части 1 отображается определенное значение (символ), в части 3 появляются нужные Вам показания счетчика. Зная, какой это должен быть символ, мы сможем легко определить показания счетчика. Значение (символ) индикатора, позволяющее определить показания счетчика, описано ниже.

ЗНАЧЕНИЕ ИНДИКАТОРА

Здесь должен отображаться символ [1.2.0] – энергия активная, потребленная, общая

1

Однако, если Вы оплачиваете электроэнергию по дифференцированному тарифу (днем один тариф, ночью – второй и т.д), тогда индикатор должен быть соответствующим:

[1.8.0] – текущее потребление суммарно по тарифам (отображается при двухтарифной параметризации ПУ);

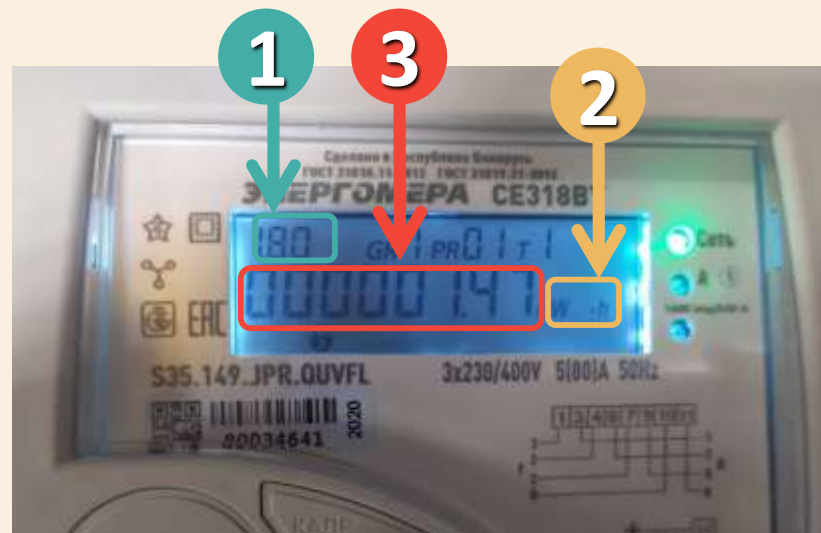
[1.8.1] – обозначение текущего тарифа;

[1.8.2] – обозначение текущего тарифа.

2 → Здесь должен отображаться символ [kW·h].

3

Если у Вас несколько тарифов вверху (часть 1) «будет гореть» символ [1.8.0], то в центре (часть 3) отображаются показания счетчика (текущее потребление по тарифам), которые Вам и нужны. Пример этого показан на картинке справа: показания счетчика 000001,41 кВт·ч. Если у Вас один тариф «будет гореть» [1.2.0] это будет общая активная, потребленная энергия.



При снятии показаний не забывайте про отображение символов указанных в части первой. Аналогичный съем показаний производится и ПУ CE 318 R32.