

# КАК СНЯТЬ ПОКАЗАНИЯ

## CE 301 S31, CE 301 R33



### О СЧЕТЧИКЕ

Счетчик имеет электронное табло, на котором отображаются интересующие Вас показания счетчика. Однако, эти показания не отображаются на табло постоянно, а чередуются с другой информацией, такой как дата, время и т.п. Время, в течение которого отображается определенная информация, а затем меняется на другую составляет 5 секунд.


### СНЯТИЕ ПОКАЗАНИЙ

Как же среди меняющейся на табло информации определить ту, которая показывает нужные Вам показания счетчика? Давайте внимательно посмотрим на табло счетчика и разберемся, что же на нем отображается.

Условно разделим табло счетчика на две части, как показано на рисунке справа. Часть 1 табло – это индикатор, а 3 – основная информация. Когда в части 1 отображается определенное значение (символ), в части 3 появляются нужные Вам показания счетчика. Зная, какой это должен быть символ, мы сможем легко определить показания счетчика. Значение (символ) индикатора, позволяющее определить показания счетчика, описано ниже.

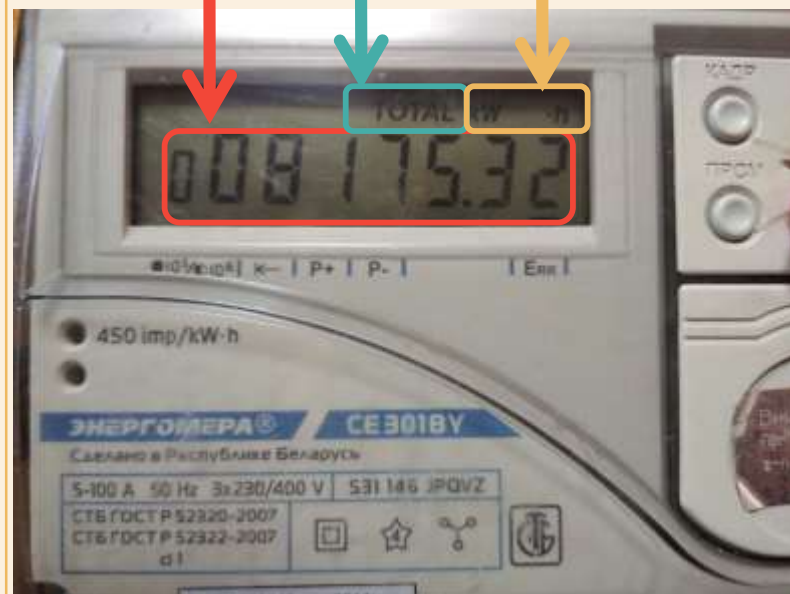
### ЗНАЧЕНИЕ ИНДИКАТОРА

**1** Здесь должен отображаться символ [ TOTAL ].

 Однако, если Вы оплачиваете электроэнергию по дифференцированному тарифу (днем один тариф, ночью – второй и т.д), тогда индикатор должен быть соответствующим:  
[ T1 ] – обозначение текущего тарифа;  
[ T2 ] – обозначение текущего тарифа.

**2** → Здесь должен отображаться символ [ kW·h ].

**3** Если вверху (часть 1) “горит” символ [ TOTAL ], то в центре (часть 3) отображаются показания счетчика, которые Вам и нужны. Пример этого показан на картинке справа: показания счетчика 008175,32 кВт·ч.



При снятии показаний не забывайте про отображение символов указанных части первой. Аналогичный съем показаний производится и ПУ CE 301 R33.