

КАК СНЯТЬ ПОКАЗАНИЯ

NP-06 TD MME.1F.1SM-U

О СЧЕТЧИКЕ



Счетчик имеет электронное табло, на котором отображаются интересующие Вас показания счетчика. Однако, эти показания не отображаются на табло постоянно, а чередуются с другой информацией, такой как дата, время и т.п. Время, в течение которого отображается определенная информация, а затем меняется на другую составляет 5-10 секунд.

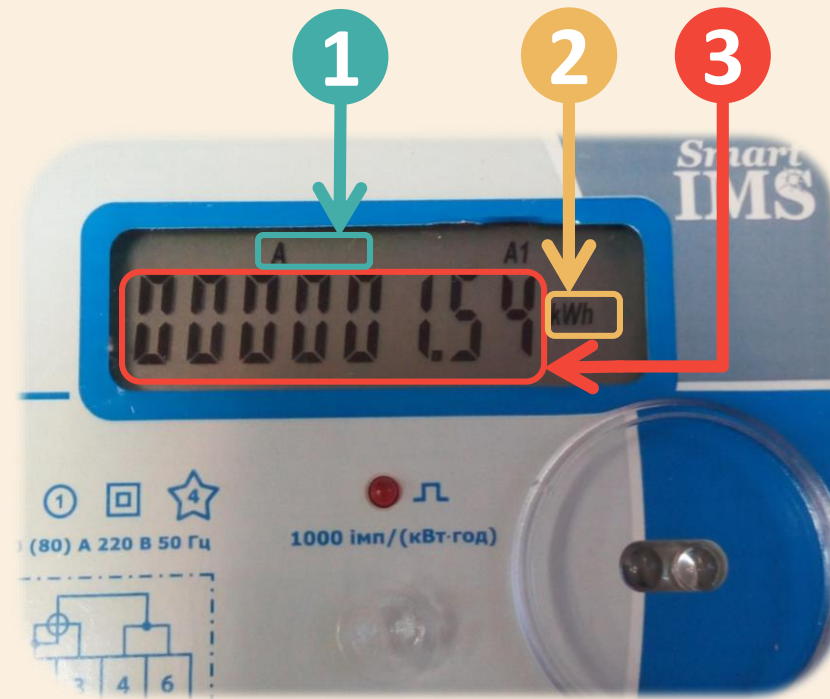
СНЯТИЕ ПОКАЗАНИЙ

Как же среди меняющейся на табло информации определить ту, которая показывает нужные Вам показания счетчика? Давайте внимательно посмотрим на табло счетчика и разберемся, что же на нем отображается.

Условно разделим табло счетчика на три части, как показано на рисунке справа. Части 1 и 2 табло – это индикаторы, а 3 – основная информация. Когда в частях 1 и 2 одновременно отображаются определенные значения (символы), в части 3 появляются нужные Вам показания счетчика. Зная, какие это должны быть символы, мы сможем легко определить показания счетчика. Значения (символы) индикаторов, позволяющие определить показания счетчика, описаны ниже.

ЗНАЧЕНИЯ ИНДИКАТОРОВ

- 1** Здесь должен отображаться символ [A].
 В данной части табло периодически может “загораться” [A 1],[A 2], [A 3] либо [A 1234]. Нам нужно только A, без цифр 1, 2, 3, 4 справа.
 Однако, если Вы оплачиваете электроэнергию по дифференцированному тарифу (днем один тариф, ночью – второй), то тогда индикатор должен быть с соответствующей цифрой справа ([A 1] -показания дневного тарифа, [A 2] – ночного).
- 2** Здесь должен отображаться символ [kWh].
- 3** Если слева вверху (часть 1) “горит” символ [A] и одновременно с ним справа (часть 2) – символ [kWh], то по центру (часть 3) отображаются показания счетчика, которые Вам и нужны. Пример этого показан на картинке справа: показания счетчика 1,54 кВт·ч.



При снятии показаний не забывайте про десятичную точку. Показанием является число, расположенное слева от нее.