

# КАК СНЯТЬ ПОКАЗАНИЯ

## СЭЭ01

### О СЧЕТЧИКЕ

Счетчик имеет электронное табло, на котором отображаются интересующие Вас показания счетчика. Однако, эти показания не отображаются на табло постоянно, а чередуются с другой информацией, такой как дата, время и т.п. Время, в течение которого отображается определенная информация, а затем меняется на другую составляет 4 секунды.

### СНЯТИЕ ПОКАЗАНИЙ

Как же среди меняющейся на табло информации определить ту, которая показывает нужные Вам показания счетчика? Давайте внимательно посмотрим на табло счетчика и разберемся, что же на нем отображается.

Условно разделим табло счетчика на три части, как показано на рисунке справа. Части 1 и 2 табло – это индикаторы, а 3 – основная информация. Когда в частях 1 и 2 одновременно отображаются определенные значения (символы), в части 3 появляются нужные Вам показания счетчика. Зная, какие это должны быть символы, мы сможем легко определить показания счетчика. Значения (символы) индикаторов, позволяющие определить показания счетчика, описаны ниже.

### ЗНАЧЕНИЯ ИНДИКАТОРОВ

**1** Здесь должен отображаться символ [ 15.8.0 ].

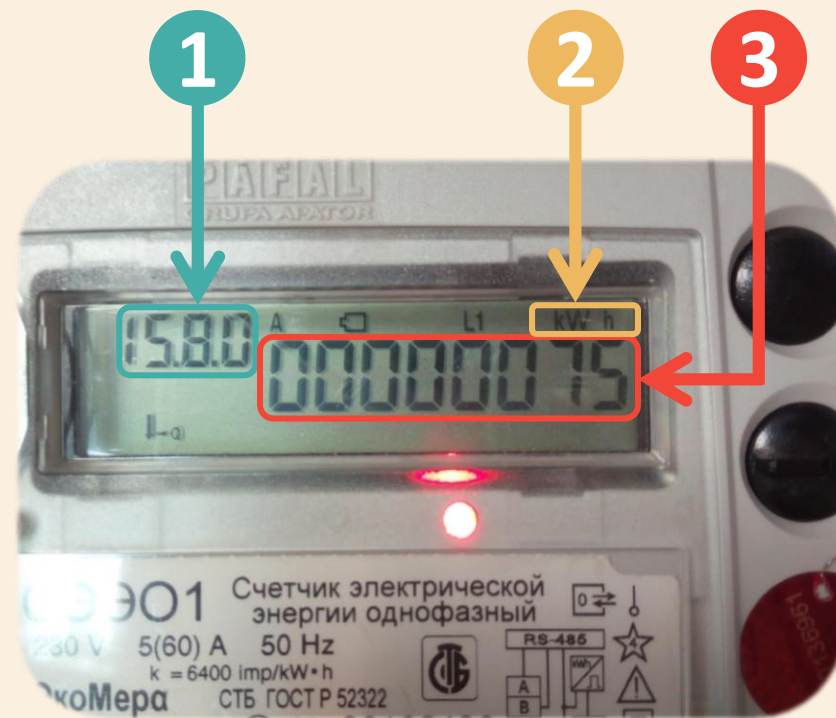
*Однако, если Вы оплачиваете электроэнергию по дифференцированному тарифу (днем один тариф, ночью – второй), то тогда индикатор должен быть соответствующим:*

[ 15.8.1 ] – означает показания дневного тарифа;

[ 15.8.2 ] – означает показания ночного тарифа.

**2** Здесь должен отображаться символ [ kW h ].

Если слева вверху (часть 1) “горит” символ [ 15.8.0 ] и одновременно с ним справа вверху (часть 2) – символ [ kW h ], то по центру (часть 3) отображаются показания счетчика, которые Вам и нужны. Пример этого показан на картинке справа: показания счетчика 75 кВт·ч.



Показанием является восьмизначное число, отображаемое в части 3 табло.